



## Erfolgreich Werben mit findiko

Internet-Werbung auf der Höhe der Zeit:  
Inserieren Sie im virtuellen Stadtplan Ihrer Region

**Nutzer und Inserenten profitieren gleichermaßen**  
findiko ist ein interaktiver Stadtplan mit ein- und ausblendbaren Standortinformationen zu Firmen, Dienstleistungen, Tourismus sowie Kultur & Freizeit im Zielgebiet. Der Nutzer kann sich systematisch die relevanten und gewünschten Branchen im Zielgebiet anzeigen lassen. So wird Ihre Werbung Teil der gesamten Information und zum echten Mehrwert. Die **Einträge** stammen aus über **400 Branchen** und basieren auf der etablierten Struktur und den aktuellen Datensätzen des führenden Branchenverzeichnisses GelbeSeiten®.

Zugeschnitten ist findiko auf die Einbindung in Websites von Kommunen und Städten. Es genügt schon ein Blick, um mit findiko die vielen schönen Seiten eines Ortes kennen zu lernen – inklusive Ihres Gewerbeeintrags!



## Erweiterte Einträge – nutzen Sie das Potenzial

Stellen Sie Ihr Angebot mit einem erweiterten Eintrag bei findiko besonders attraktiv dar. Vorteile gegenüber dem Grundeintrag sind:

- auf der niedrigsten Zoom-Stufe ist Ihr Eintrag schon vor allen Grundeinträgen sichtbar
- farbige Symbole
- komplette Adressdaten mit www-Adresse und E-Mail
- redaktionelle Zusatzinformationen in den Rubriken Details und Firmeninfo
- Bilder/Logo/Anfahrtskizze

### Preise

Erweiterter Eintrag: 24 € pro Monat ohne Kündigungsfrist (zzgl. einmaliger Einrichtungsgebühr von 98 €)

Erweiterter Eintrag als Abo (Laufzeit mindestens 1 Jahr) mit doppeltem Preisvorteil:  
21 € pro Monat, die Einrichtungsgebühr entfällt!

Adresse Details Fotos Anfahrts Luftbild

**Hotel Martens** Merken

  
Waldstr. 38  
D-30333 Hannover  
Tel. (0511) 3333333  
[www.wartens.de](http://www.wartens.de)

Adresse Details Fotos Anfahrts Luftbild

**Hotel Martens** Merken

Umgeben von wunderschönen, sehr alten Jugendstil- und Klassizismus-Häusern, bettet sich das Haus in eine gelungene Mischung aus Zentrumsnähe und Vorstadtlage. Links des Hotels bietet nach nur 2 Geh-Minuten die "Pflaster Meile" als

Seit 1128 betreiben wir das Hotel, nunmehr in der 43. Generation von der Familie Brackemann geführt. Die Jugendstilla steht unter Denkmalschutz, alle 1547 Zimmer, zum Teil mit Fenster versehen, haben eine besondere Atmosphäre.

Adresse Details Fotos Anfahrts Luftbild

**Hotel Martens** Merken

  
Frühstücksraum

Adresse Details Fotos Anfahrts Luftbild

**Hotel Martens** Merken

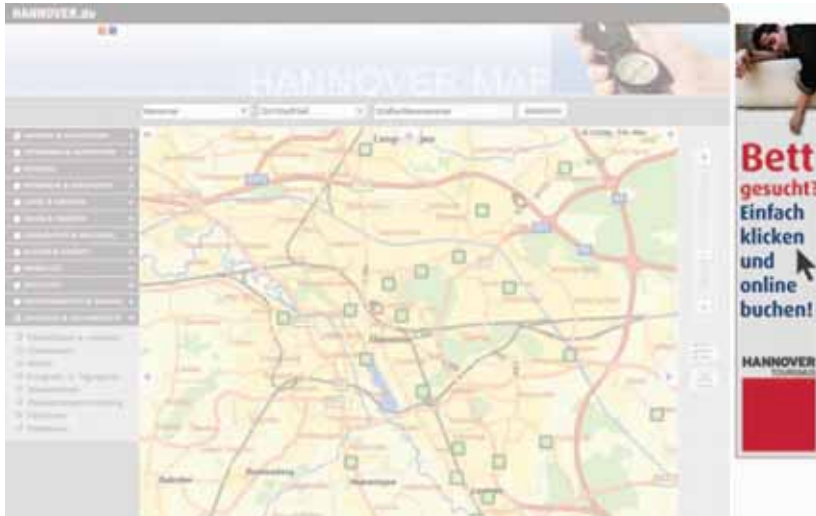
  
Anfahrtskizze

**Aus Richtung Süden kommend (A7)**  
Dreieck Hannover Süd, Abfahrt Hann. Messe, Messeschneilweg - am Pferdeturm links Richtung -> Zoo / Congress Zentrum - Clausewitz-Str./Adenauer/Bernadotteallee durch Stadtwald - über 3 Ampelkreuzungen

**Aus Richtung Osten, Norden**

Adresse Details Fotos Anfahrts Luftbild





### Bannerpreise:

- Skyscraper groß: 16 € pro 1000 Einblendungen  
Größe 160 x 600 Pixel
- Skyscraper klein: 12 € pro 1000 Einblendungen  
Größe 120 x 600 Pixel
- Button: 6 € pro 1000 Einblendungen

## findiko-Regionen und weiterführende Informationen

Bereits jetzt können Sie findiko als Stadtplan auf den folgenden Online-Städteportalen finden und Ihren Eintrag buchen:

- **Hannover.de** - Der findiko Stadtplan für die Region Hannover komplett mit allen 21 Gemeinden!
- **Celle.de** - Der findiko Stadtplan für den Landkreis Celle komplett mit allen 24 Gemeinden!
- **Gifhorn.de** - Der findiko Stadtplan für den Landkreis Gifhorn komplett mit allen 41 Gemeinden!
- **Buerger-Zeitung.de** - Der findiko Stadtplan für die Landkreise Oldenburg, Ammerland, Wesermarsch sowie Oldenburg Stadt komplett mit allen Gemeinden!

Weitere Städte und Regionen kommen ständig hinzu.

Sind Sie an einem erweiterten Eintrag in findiko interessiert? Haben Sie Fragen zu aktuellen und zukünftigen Einzugsgebieten oder zu findiko allgemein? Wir helfen Ihnen gerne mit allen nötigen Informationen.

Ihre Ansprechpartnerin:  
Christine Eyring  
eyring@schlutersche.de  
Telefon 0511 8550-8643  
Fax 0511 8550-8366

 schlütersche  
Verlagsgesellschaft mbH & Co. KG